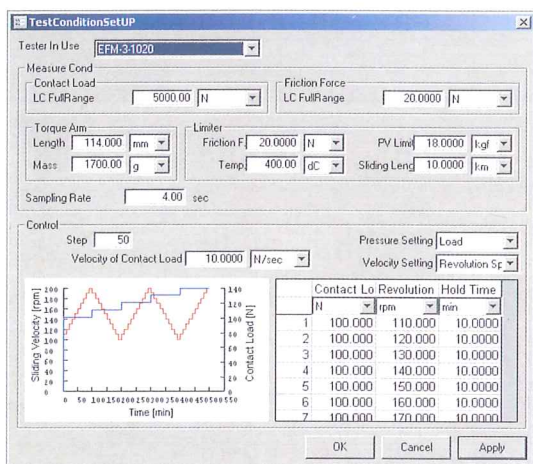


摩擦及磨损试验机 **FRICTRON**

采用摩擦学原理的“EFM-III”系列设备



MSAT测试主界面



**适用于不同材料摩擦
及磨损检测的理想设备!**

应用范围广

可提供较宽的压力负载范围和滑动速度范围；
可设定多种工作环境并有多种夹具可选用。

借助测压元件实现高精度和高速测量

尤其适合JIS K7218(塑料材料测试)和R1613(陶瓷材料测试)

可通过DSP系统实现自动测试操作

可对检测单元的自动操作进行编程；
自动进行数据采集；
自动处理测试数据并分析保存。



AND ...绝对更高的价值

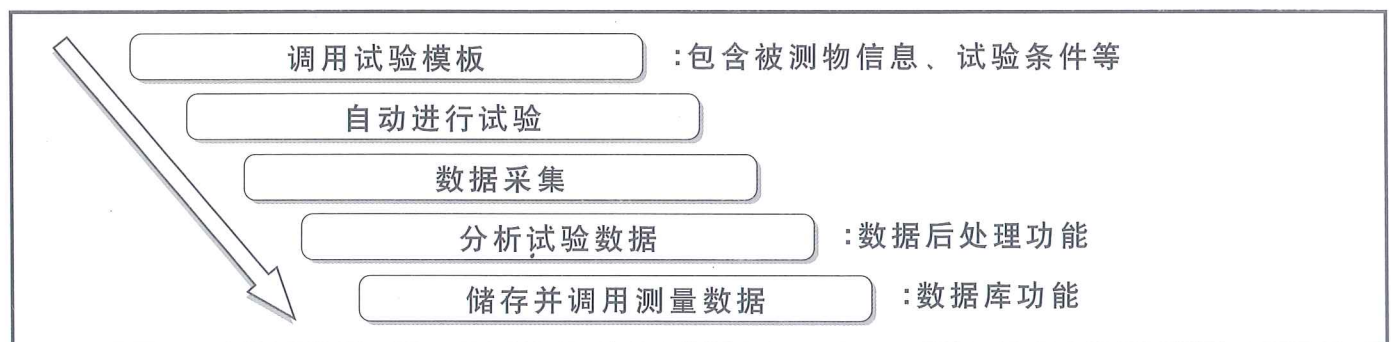
爱安德技研贸易(上海)有限公司
www.aanddtech.cn

■ 技术规格

型 号	EFM-III-EN 基本型	EMF-III-F 耐久型	EFM-III-1010 大扭矩/高速型	EMF-III-1020 大扭矩/高速型 (速度范围广)
压力范围(弹簧)	15N~5kN		30N~5kN	
压力范围(重力)	1N~20N		2N~50N	
最大扭矩分辨率	3Nm		10Nm	
摩擦力范围	0.005~3Nm		0.005~10Nm	
滑动速度范围	0.01~2, 2~200cm/sec	4~400cm/sec	5~1000cm/sec	0.001~0.1,0.1~10, 10~1000cm/sec
速度范围数量	2	1	1	3
最大连续工作时间	200h	1000h	200h	
驱动电机	AC 伺服电机		AC 主轴电机	AC 伺服电机 AC 主轴电机
适用被测对象	环形、盘状、针形、球状			
最长控制时间	99h			
安全设施	过载后自动停机			
工作温度范围	0~+400°C			
记录内容	两栏式(负载、摩擦力)或三栏式(负载、摩擦力、采样温度)			
工作电源	AC200V, 3 ϕ , 50/60Hz			
电力消耗	2.5KVA MAX	5KVA MAX	14KVA MAX	
主体尺寸	630(W)×730(D)×1600(H)		1080(W)×1000(D)×2000(H)	
控制单元尺寸	—		640(W)×750(D)×1835(H)	
主体重量(大约公斤)	350		950(主体), 200(控制部份)	
可选配件				
测压元件	5kN, 1kN, 100N, 20N, 5N (额定值)			
环境设定设备	油槽、加热型油槽、加热炉、高温炉、高/低温腔			
固定夹具	环形压盘(适用于圆盘状或方板状被测物) 楔入式压盘(三点式、一点式)			
针对圆柱形被测物	配备或未配备热电偶嵌入式切面 (材料: S45C, A1050B, C3064, SUS304和其它)			
测量控制设备	标准记录仪、双路记录仪、三路记录仪			
其它	自动控制系统、低负荷扭臂			

■ 通过DSP系统, 实现自动化EFM测试控制

在自动EFM测试过程中, 测试按以下步骤进行:



AND

... 绝对更高的价值

爱安德技研贸易(上海)有限公司

地址: 上海市张江毕升路289弄富海商务苑1号楼101室

电话: 86 (0) 21-33932340

传真: 86 (0) 21- 33932347

邮编: 201204

网址: www.aanddtech.cn